

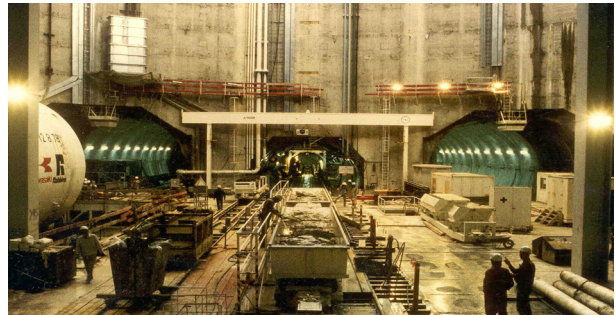
Eurotunnel Dover - Calais

Auftraggeber: Joint-Venture Trans Manche Link (TML), Frankreich/Großbritannien

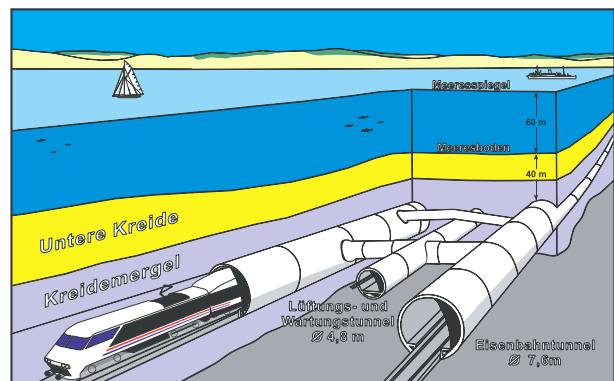
Aufgabenstellung: Von 1988 - 1991 sollten drei Tunnelröhren von 38 km Länge fertiggestellt werden. Das Tunnelsystem besteht aus dem zuerst aufgefahrenen Servicetunnel für Wartungsarbeiten, in dem auch die Hauptkontrollmessungen durchgeführt wurden und den beiden Eisenbahnröhren. Es wurden insgesamt 7 Kontrollmessungen von DMT durchgeführt, 3 auf britischer und 4 auf französischer Seite. Aus den Portalnetzen wurden hierbei Polygonzüge (Winkel- und Längenmessungen), Nivellements und Kreismessungen durchgeführt.

Leistungsbeschreibung:

In den einzelnen Kampagnen wurden 3 Kreismesstrupps, 2 Nivellementstrupps und 1 Polygonzugtrupp mit insgesamt bis zu 25 Leuten eingesetzt. Zuvor wurden von DMT Simulationsberechnungen für eine Genauigkeitsprognose durchgeführt. Die erreichte Durchschlagsgenauigkeit betrug 36 cm bei einer Gesamtlänge des Tunnels mit Rampen von 50,5 km.



Tunnelsystem in der Bauphase



Darstellung des Tunnelsystems

DMT GmbH & Co. KG
Exploration & Geosurvey

Am Technologiepark 1
45307 Essen

Telefon +49 201 172-1970
Telefax +49 201 172-1971
exploration@dm.de
www.dmt.de

Unternehmensgruppe TÜV NORD