

Softwaresystem GOLV

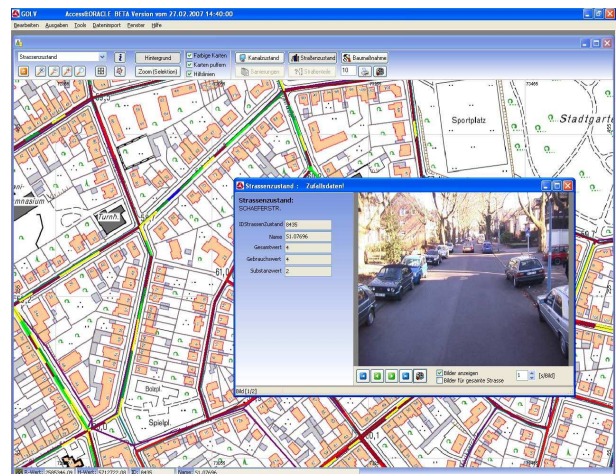
Gesamtoptimierung von Leitungsbau und Verkehrsflächen

GOLV ist ein datenbankgestütztes Planungsprogramm. Es wird eingesetzt, um Kanalbau- und Sanierungsmaßnahmen mit anderen Arbeiten im öffentlichen Straßenraum abzustimmen. Von bereits abgeschlossenen über aktuelle Bauarbeiten bis hin zu geplanten Sanierungs- oder Neubaumaßnahmen werden alle relevanten Daten im System erfasst.

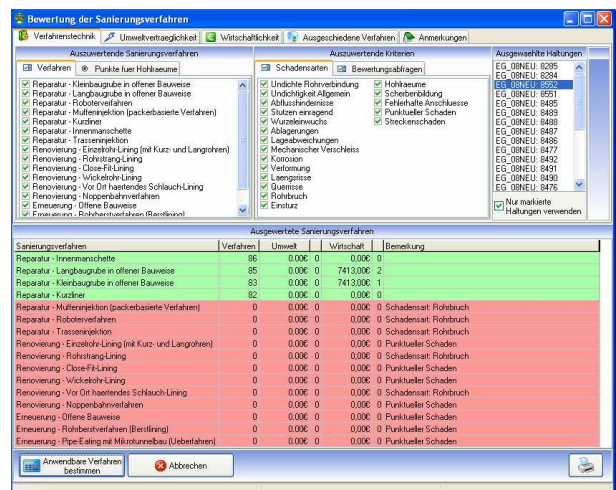
Vorteile

- Bewertung von Sanierungsmaßnahmen bzgl. Wirtschaftlichkeit und Machbarkeit
- Darstellung indirekter Kosten (Umsatzminderung anliegender Geschäfte, Umweltschäden)
- Kostenreduzierung
- Hohe Transparenz von Entscheidungsvorgängen
- Langfristige Dokumentation
- Beschleunigung interner Projektabläufe

Planer erhalten ein umfassendes Übersichts- und Planungsinstrument. GOLV ermöglicht die zusammenhängende, aktuelle Situationsdarstellung von Verkehrsflächen und Ver- und Entsorgungsnetzen. Hierdurch können Städte und Kommunen selbst komplexe Bauvorhaben zeitlich optimal koordinieren und wirtschaftlich bewerten.



Abfrage der Strassenzustände - Fiktive Daten



Bewertung der Sanierungsverfahren – Fiktive Daten

Leistungskomponenten

- Dezentrale, objektorientierte Erfassung der relevanten Daten
- Zusammenführung unterschiedlicher Datenquellen
- Zentrale Datenverwaltung und -auswertung
- Schnelle und übersichtliche Visualisierung
- Bereitstellung der Informationen für alle Baubeteiligten
- Bewertung der Straßenteile gemäß NKF (neues Kommunales Finanzmanagement)

Hintergrund

Um die bundesweit bestehenden Schäden der öffentlichen Kanalisation (Gesamtlänge über 445.000 km) kurz- und mittelfristig zu beheben, werden für die nächsten Jahre ca. 45 Milliarden Euro veranschlagt.

Bei den innerstädtischen Arbeiten gilt es, den Bewuchs, Verkehrssituationen und viele leitungsspezifische Randbedingungen zu berücksichtigen. Die Datenverfügbarkeit über Ver-, Entsorgungs- und Straßennetze ist insofern ein entscheidender Faktor.

Momentan stehen bei Sanierungsprojekten nur klassische Kanaldaten zur Verfügung, mit denen sich Tiefbauarbeiten im Straßenbereich nicht koordinieren lassen. Hier setzt GOLV an.

Bestandsdaten		Strassenteile & Bewertung		stadtherne							
Straßenname: GERTHER STR.		Straßen Nr: 6190		Baujahr:		Fläche: 31203,9		Erstellungskost: 4574093		Bewertung: 2656002	
Abschnitt: 06190100		von Straße: MONT-CENIS-STR.		bis Straße: AM AMTSHAUS		vor/bis Station: 495,6 / 555,4		Länge: 59,8			
Untersabs: 1009752 : Abschnitt		Länge: 51		von St. 495,6 bis St. 57		Fläche: 700,8		Erstellungskost: 102380		Bewertung: 59595	
Strassenteil	Typ	Lage-Nr	Breite	Achs-Abstand	Fläche	Erstellungs-Kost	Rechnutz-Wert	Gegennutz-Wert	Bewertung		
FStII	Fahrtstreifen		3,7	-3,7	188,7	37740	10	20	18870		
FStre	Fahrtstreifen		3,7	0	188,7	37740	10	20	18870		
GWII	Gehweg straßenbegleitend		2,2	-5,9	112,2	22440	7	8	19635		
GWre	kombinierter Geh-/Radweg		3,5	3,7	178,6						
Untersabs: 1009752 : Einmündung		Länge: 3		von St. 495,6 bis St. 60		Fläche: 700,8		Erstellungskost: 102380		Bewertung: 59595	
Strassenteil	Typ	Lage-Nr	Breite	Achs-Abstand	Fläche	Erstellungs-Kost	Rechnutz-Wert	Gegennutz-Wert	Bewertung		
FStII	Fahrtstreifen		3,7	-3,7	11,1	2220	10	20	1110		
FStre	Fahrtstreifen		3,7	0	11,1	2220	10	20	1110		
GWre	kombinierter Geh-/Radweg		3,5	3,7	10,6						
Abschnitt: 06190070		von Straße: SAARSTR.		bis Straße: MOSELSTR.		vor/bis Station: 309,2 / 396,3		Länge: 89,0			
FStII	Fahrtstreifen		3,55	-3,55	10,3	2059	10	20	1030		
FStre	Fahrtstreifen		3,55	0	10,3	2059	10	20	1030		
Untersabs: 1009764 : Abschnitt		Länge: 74,49		von St. 309,2 bis St. 77,39		Fläche: 1214		Erstellungskost: 193206		Bewertung: 112913	
Strassenteil	Typ	Lage-Nr	Breite	Achs-Abstand	Fläche	Erstellungs-Kost	Rechnutz-Wert	Gegennutz-Wert	Bewertung		
FStII	Fahrtstreifen		3,55	-3,55	264,4	52888	10	20	26444		
GWII	Gehweg straßenbegleitend		3,3	-6,85	248,8	49163	7	8	43018		
GWre	Gehweg mit Grünfläche		4	3,55	298						

Bewertung der Strassenteile - Fiktive Daten

DMT GmbH & Co. KG
Bergbau Service
Am Technologiepark 1
45307 Essen

Telefon +49 201-172-1417
Telefax +49 201-172-1735

bs@dmtd.de
www.dmt.de
www.vr.dmt.de

DIN EN ISO
9001
zertifiziert