

Überwachung von Pumpen

mit DMT-PlantSafe®



Optimierung der Anlagenverfügbarkeit durch lückenlose Zustandsüberwachung



Der Leitstand liefert eine übersichtliche Darstellung des Verschleißzustandes einer Pumpe

DMT-PlantSafe[®] überwacht unterschiedliche Pumpenaggregateinheiten wie z.B. Rohölpumpen, Vakuumpumpen, Kühlwasserpumpen und Fernwärmepumpen.

DMT-PlantSafe[®] erkennt unzulässige Betriebszustände und entstehende Schäden rechtzeitig.

Schon kleinste Unregelmäßigkeiten, wie Verschleiß oder Montagefehler, werden durch hochgenaue Körperschall-Sensoren registriert.



DMT-PlantSafe[®] online hilft:

- Verschleiß frühzeitig erkennen
- ungeplante Ausfälle vermeiden
- Verfügbarkeit erhöhen
- Folgeschäden verhindern
- Revisionszeiten verkürzen
- Revisionszyklen verlängern
- Instandhaltungskosten verringern

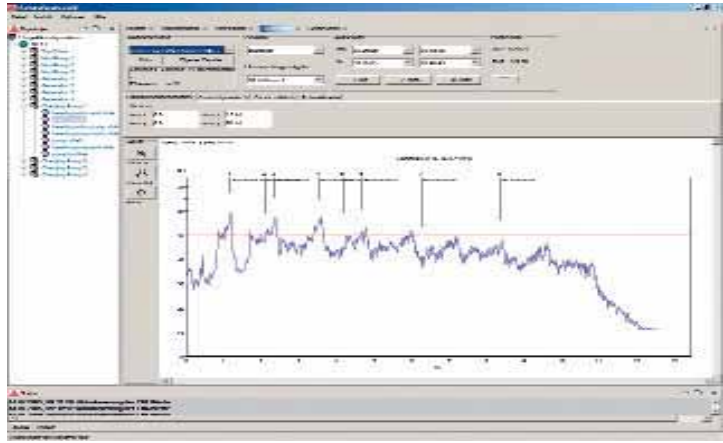


Pumpenbatterie in einer petrochemischen Anlage

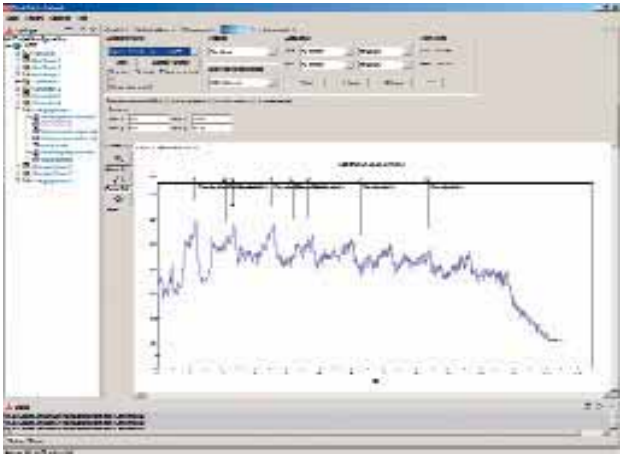


Sensor und Verteiler an der Pumpe

Spektrale Betrachtungen helfen bei der Ursachenforschung für Schäden.



Trendbetrachtungen machen Instandsetzungsmaßnahmen planbar.



Spektrum eines geschädigten und einwandfreien Lagers einer HSC-Pumpe



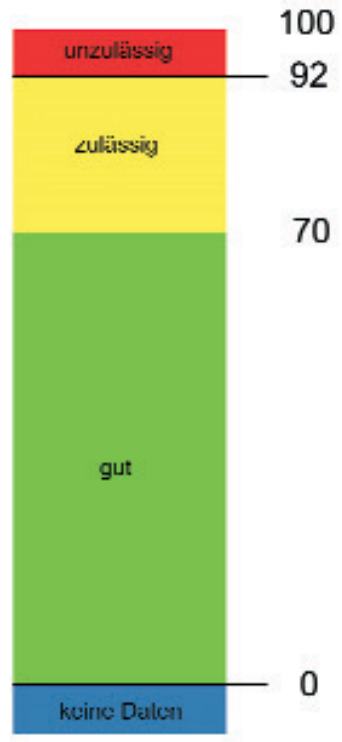
Zwischenkühlwasserpumpe eines 800 MW Braunkohlekraftwerkes



Schaden am Wellenlager einer Hydraulikpumpe

DMT-PlantSafe® meldet:

- Lagerschäden
- Unwuchten
- Verzahnungsschäden
- Kupplungsschäden
- Schäden an Schaufeln
- Einsetzende Mischreibung
- Montagefehler
- Unzulässige Betriebszustände



Die Condition-Monitoring-Kennzahl (CMI)

Der Zustand der Maschinen oder Anlagenteile wird durch den normierten **CMI** einfach mit einem Wert zwischen 0 und 100 beschrieben. Die Zustandsänderung wird optisch durch Farbumschlag signalisiert.

Normierter CMI

Pumpen-Referenzliste

Bezeichnung	Hersteller
Turbospeisepumpe	Sulzer
Benzinpumpen	Sulzer, KSB, Weise
HSC Pumpen	SWS
Kondensatpumpen	Weller, KSB
Petroleumpumpen	KSB
Absorberpumpen	Fratic
Kühlwasserpumpen	Halber, KSB Ruhrpumpen
Quencher-Pumpe	Sulzer
Vakuumpumpen	Elmo, Siemens, KSC, Busch
Fernwärmepumpen	KSB
Rohölpumpen	KSB, Sulzer
Gasölpumpen	KSB, Sulzer
Kolonnenpumpen	KSB, Sulzer
Abwasserpumpen	Egger

Überwachung von Pumpen mit DMT-PlantSafe®

DMT GmbH
Geschäftsfeld Industrie Systeme

Am Technologiepark 1
45307 Essen
Telefon (02 01) 1 72 - 16 66
Telefax (02 01) 1 72 - 15 15
e-mail is@dmf.de
Internet www.dmf.de

DIN EN ISO
9001
zertifiziert