

Technik – transparent und sicher

Condition Monitoring



Diagnose im Maschinenpark

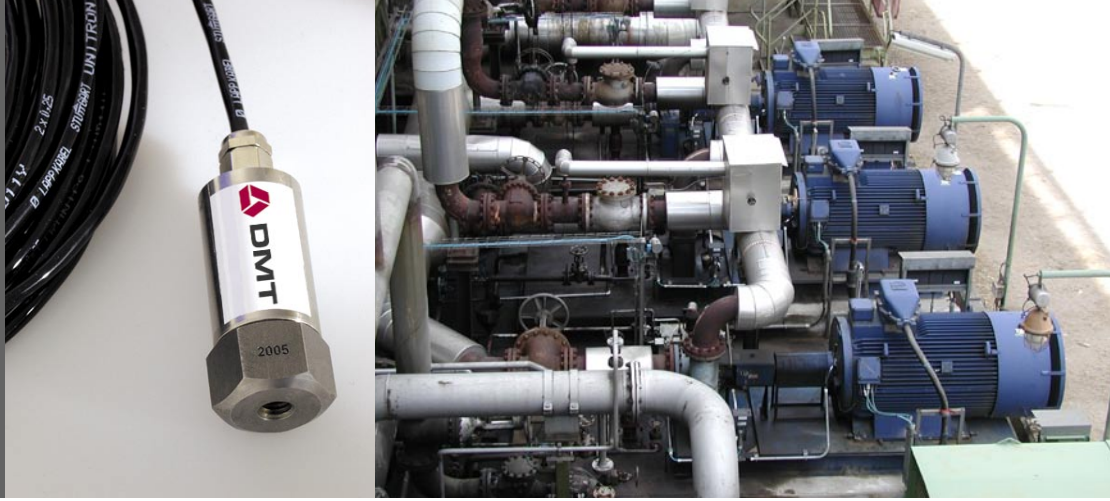
Wenn die Technik unvermutet ausfällt, entstehen zusätzlich Kosten und Aufwand. Um dies zu vermeiden, hat DMT ein spezielles Tool für die Instandhaltung entwickelt, das strikt auf Nutzen und betrieblichen Bedarf ausgerichtet ist.



Petrochemische
Großanlage

Die Zustandsüberwachung der DMT prüft Körperschalldaten in Echtzeit, vergleicht Ist- und Sollzustände und schafft so Klarheit über den augenblicklichen Verschleißzustand von Maschinen. Drohende Schäden oder mögliche Anlagenausfälle werden frühzeitig erkannt. Wir entwickeln und liefern Systeme zum Messen und Auswerten derjenigen Informationen, die den Betreibern von Industrieanlagen einen Überblick über den aktuellen Status ihres Maschinenparks ermöglichen.

Welche Aggregate sind tatsächlich überwachungswürdig? Gemeinsam mit den Kunden arbeiten wir bedarfsgerechte Monitoringkonzepte aus. Mit der richtigen Umsetzung lassen sich Inspektions- und Revisionsintervalle flexibel an den Erfordernissen ausrichten, unnötige Reparaturen vermeiden und Anlagen möglichst lang nutzen. Investitionen in neue Maschinen werden besser planbar. Gleichzeitig wird das Risiko von Totalausfällen minimiert.



Systemtechnik – ausgerichtet am praktischen Bedarf

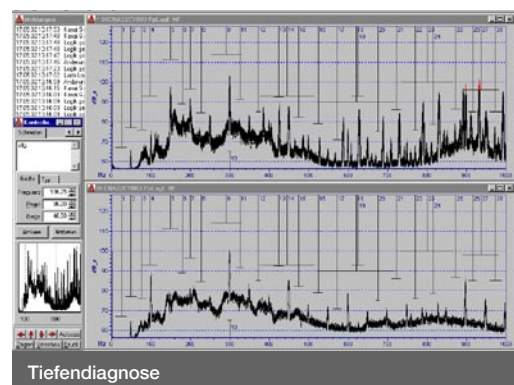
Unsere modular aufgebauten Systeme lassen sich vielseitig einsetzen. Wird – trotz unseres hohen Standards – eine anwendungsspezifisch besondere Methode notwendig, entwickeln wir die passende technische Lösung und stimmen Hard- und Software auf die jeweilige Umgebung ab. Dies gilt auch für den Einsatz in rauen oder explosionsgefährdeten Bereichen. Wir übernehmen das Basis-Engineering, liefern das gesamte Equipment und begleiten die Inbetriebnahme.

Vorteile bündeln durch Früherkennung

Mit der Tiefendiagnose lassen sich während des laufenden Betriebs sämtliche Schadensrisiken schnell ermitteln. Unseren Kunden bleibt genügend Zeit, erforderliche Austauschkomponenten rechtzeitig zu beschaffen. Vorteile: Einerseits werden Ersatzteilhaltung und die Einsatzplanung des Wartungspersonals erleichtert. Andererseits werden unvermutete Crash-Situationen vermieden. Unser Beitrag zur Strategie der zustandsorientierten Instandhaltung hat sich in der Praxis bewährt. Sie verbessert nicht nur die Betriebsführung, sondern steigert auch Effizienz und Wirtschaftlichkeit. Die Einsatzdauer der Maschinen und die Wartungsintervalle verlängern sich, die Instandhaltungskosten sinken.

Vorausschauend planen, sicher betreiben

Grundlage unserer Strategie ist das Erkennen von Trends des Maschinenzustandes. Komponenten werden mithilfe von Sensoren zeit- und betriebsdatenselektiv überwacht. Charakteristische Änderungen des Betriebszustandes werden erfasst und berücksichtigt. Hieraus abgeleitet formulieren unsere Systeme Trendanalysen und Prognosen. Auf diese Weise werden Ausfallzeitpunkte vorhersehbar. Und Maschinenteile brauchen erst dann gewechselt zu werden, wenn ihr Abnutzungsvorrat ausgeschöpft ist. Dabei fungiert die Zustandsüberwachung der DMT als Schnittstelle zwischen den eingehenden Datenströmen und den resultierenden Handlungskonsequenzen: Der „Mann an der Maschine“ erhält die relevanten Zustandswerte visualisiert in leicht verständlicher, intuitiver Ampellogik. Das System meldet automatisch, wenn sich der Trend einer Einzelkomponente aus dem zulässigen Bereich entfernt und fachmännisches Eingreifen erforderlich wird.



Leistungen

- Zustandsüberwachung mit körperschallbasierten Mess- und Auswertesystemen
- Konfiguration und Planung von Messanlagen (Projektierung, Messstrategie, Parametrierungen)
- Technische Umsetzung (Hardware, Konfiguration, Inbetriebnahme)
- Personalschulung
- Wartung, Service

Nutzen

- Höchste Anlagenverfügbarkeit
- Reduktion von Stillstandzeiten/Produktionsausfällen
- Vermeidung von Folgeschäden
- Erhöhung der Arbeits- und Betriebssicherheit
- Automatisierter Zustandsnachweis
- Gewährleistungsnachweise

DMT GmbH & Co. KG
Industrie Systeme

Am Technologiepark 1
45307 Essen
Deutschland

Telefon +49 201 172-1666
Telefax +49 201 172-1515
is@dmf.de
www.dmf.de

Unternehmensgruppe TÜV NORD

