

Spezialvermessung im Bergbau

Im Bereich der Spezialvermessung im Bergbau befassen wir uns mit komplexen vermessungstechnischen Aufgabenstellungen und Verfahren. Langjährige Erfahrung (seit 1953), die Entwicklung von eigenen Vermessungsinstrumenten, sowie ein eingespieltes und qualifiziertes Team gewährleisten die exakte und schnelle Ausführung von untertägigen Vermessungsarbeiten.

Dienstleistungen:

- Orientierungsmessungen
- Durchschlagmessungen
- Schachtvermessungen
 - Inertiale und tachymetrische Vermessungen
 - Schacht- und Spurlattenverläufe
 - Schachtlotungen und Schachtteufenmessungen
 - Schachtlaserscanning
- 3D – Laserscanning
- Monitoring

Instrumentarium:

- 1 Laserscanner Z+F Imager 5006
- 1 Laserscanner Z+F Imager 5006EX

Instrumentarium für den schlagwettergeschützten Bereich (Sch/Ex):

- 2 Meridianweiser MW2002 (Sch/Ex)
- 1 Meridianweiser MW 77 (Sch/Ex)
- 1 WILD DI3000 Mining (Sch/Ex)
- 3 Lotlaser (Sch/Ex)
- verschiedene Theodolite und Nivelliere

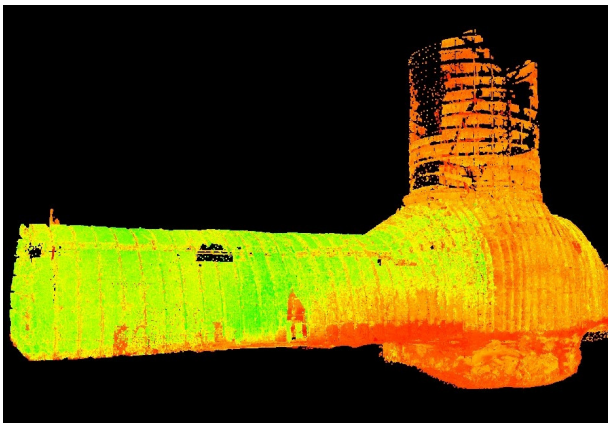


Kreisellotkontrollmessung bei einer Streckenauffahrung unter Tage



SVP - Schachtvermessung

Referenzen (Auszug)		
Auftraggeber	Projekt	Jahr
RAG Deutsche Steinkohle AG	Bergwerke im Ruhrgebiet (DE)	seit 1954
RAG Deutsche Steinkohle AG	Bergwerke im Saarland (DE)	seit 1960
RAG Anthrazit Ibbenbüren GmbH	Bergwerk Ibbenbüren (DE)	seit 1970
Solvay Salz AG	Salzbergwerk Borth /Rheinberg (DE)	seit 1980
Salzgitter AG	Schacht Konrad / Salzgitter (DE)	1987
Kreis Euskirchen	Mülldeponie Mechernich (DE)	1989
Bergwerk Eisden	Bergwerke Eisden, Zolder (BE)	1986 - 1991
Südwestdeutsche Salzwerke AG	Bergwerk Heilbronn-Kochendorf (DE)	1992
Mitteldeutsche Kali AG	Kalibergbau Merkers (DE)	1993
Kali + Salz AG	Salzbergwerk Zielitz (DE)	1994
DBE	Bergwerke Morsleben, Gorleben (DE)	1995 – 1997
Wismut	Wismut Erz- und Uranbergbau (DE)	seit 1997
E.ON	Stollen Druseltal / Kassel (DE)	2002
Wacker Chemie	Salzbergwerk Stetten (DE)	2002
Perilya Mine Ltd.	Perilya Mine Broken Hill (AU)	seit 2004
Leinster Nickel Operation	Leinster (AU)	seit 2006
Comet Consulting Messtechnik	Oyu Tolgoi (MN)	2007



Laserscanning: 3D-Darstellung einer Bergbaustrecke



Lotung und Teufenmessung

DMT GmbH & Co. KG
Exploration & Geosurvey

Am Technologiepark 1
45307 Essen, Germany

Telefon +49 201 172-1970
Telefax +49 201 172-1971
exploration@dm.de
www.dmt.de

Unternehmensgruppe TÜV NORD

DIN EN ISO
9001
zertifiziert