



DMT SlimBoreholeScanner

[M1 EEx ia]

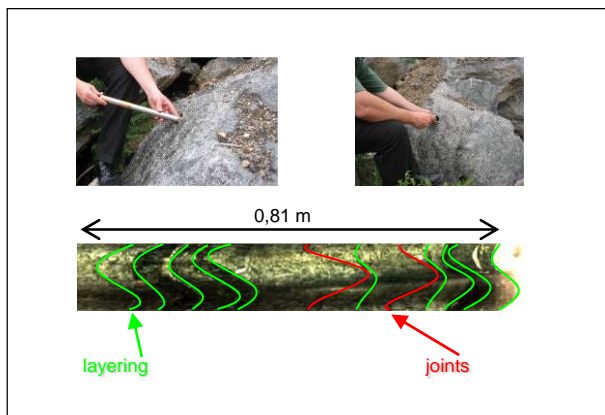
Monitoring der Bohrlochwand zur strukturellen & geotechnischen Analyse, Optische Dokumentation von dünnen Bohrungen, z.B. des Ankerbohrlochmantels.

Merkmale:

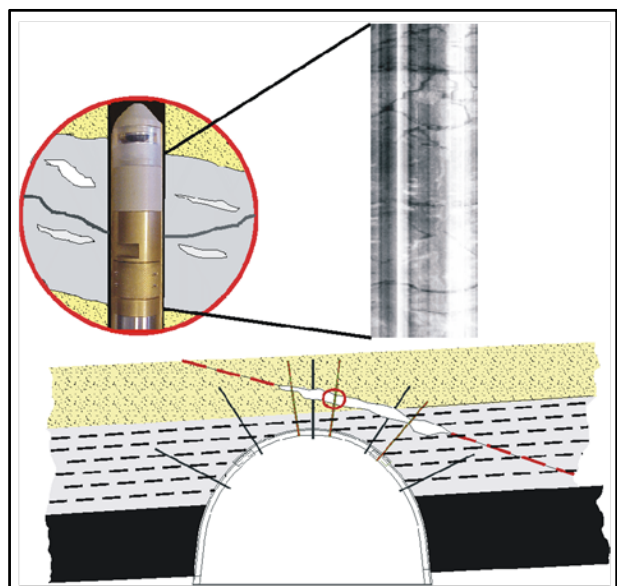
- Durchmesser: 23 mm, Länge: 130 cm
- Stand-alone System
- 360° optische Erfassung in kurzen und engen Bohrlochern
- Digitale Bildspeicherung
- Orientierte Trennflächenerfassung aus Ankerbohrlochern
- Mobiles Monitoring-Tool zur Öffnungsweiten-Bestimmung von Trennflächen
- Software für statistische und quantitative Analyse



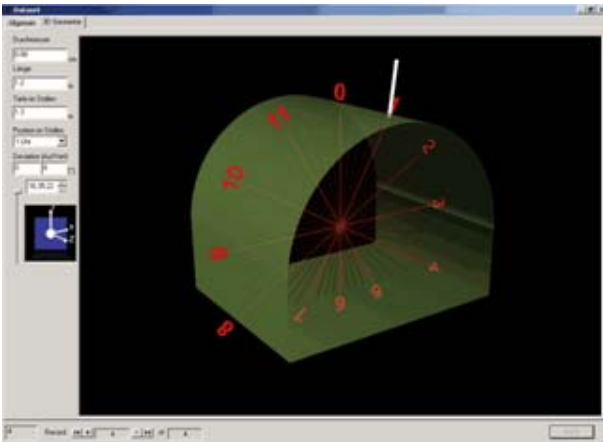
Das digitale Video-Modul



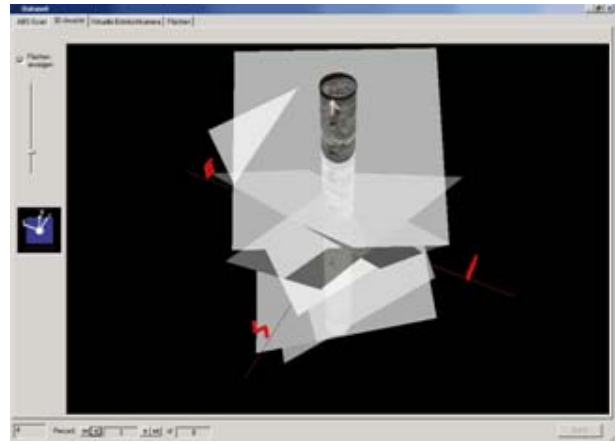
Einsatz im New York Schist, New York City



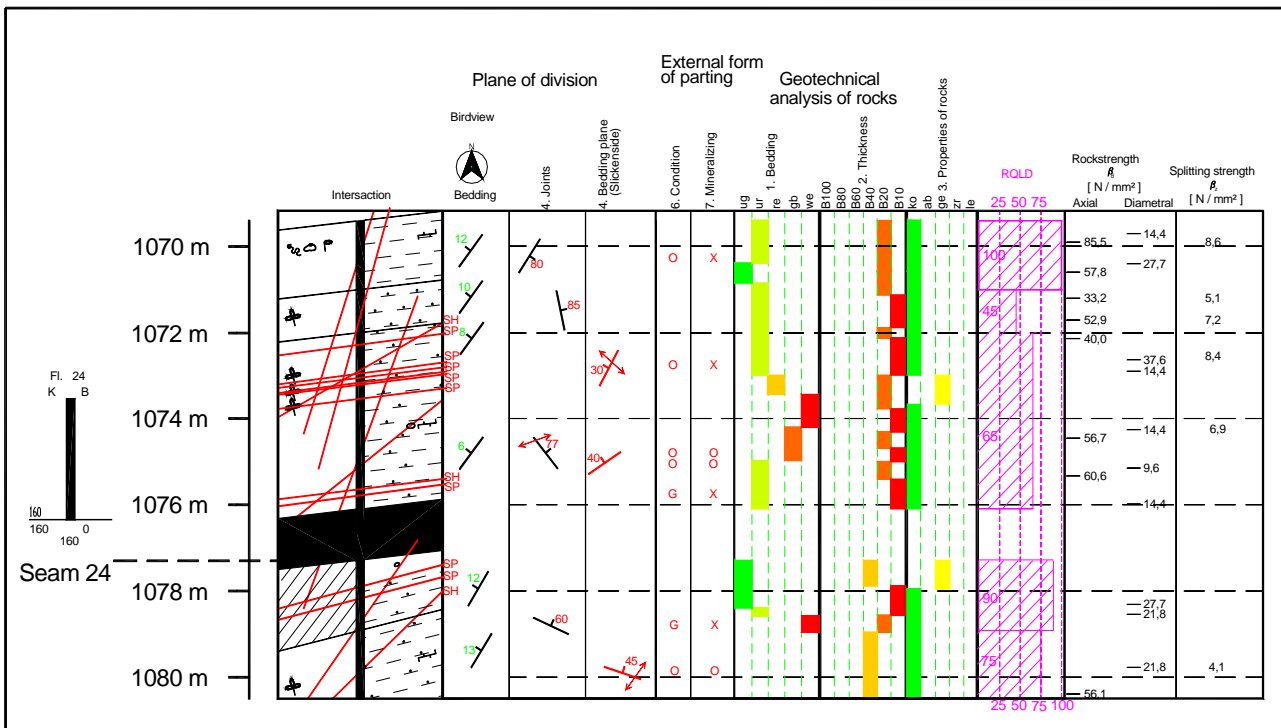
Die Sonde im Bohrloch



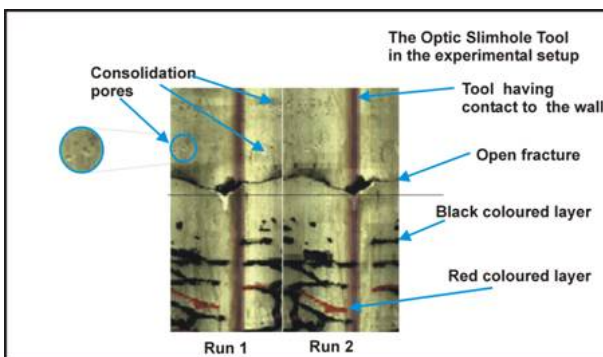
Position und Orientierung von Ankerbohrlöchern



Bohrlochwand mit Trennflächen



Visualisierung von geotechnischen Gesteins-Eigenschaften



Messungen in Test-Bohrlöchern

DMT GmbH & Co. KG
Exploration & Geosurvey

Am Technologiepark 1
45307 Essen

Telefon +49 201-172 1970
Telefax +49 201-172 1971
exploration@dm.de
www.dmt.de

Unternehmensgruppe TÜV NORD

DIN EN ISO
9001
zertifiziert