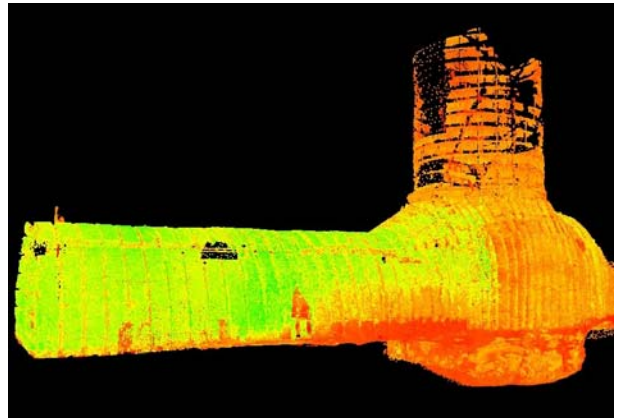
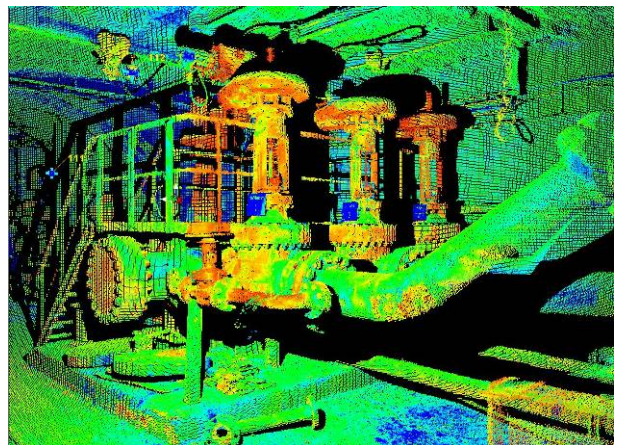


3D – Laserscanning im Berg- und Tunnelbau

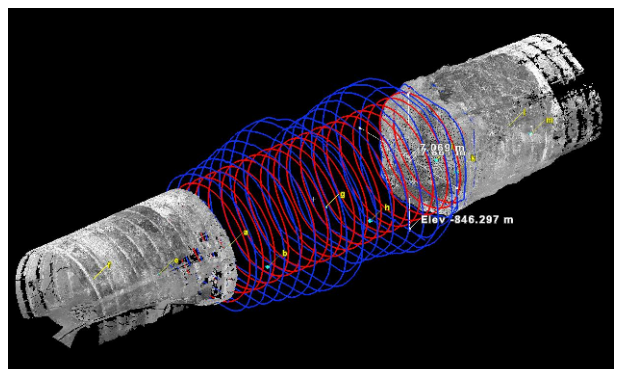
- Dreidimensionale, digitale Objekterfassung durch 3D-Laserscanner
- Schnelle, einfache und lückenlose Aufnahme unabhängig von Beleuchtung und Oberflächenbeschaffenheit
- Hohe Zuverlässigkeit und Genauigkeit
- Vielfältige Darstellungs- und Analysemöglichkeiten (3D-Darstellung, Virtual Reality, Video, CAD usw.)
- Erfassung von Tunnel, Stollen, Kavernen und Schächten sowie übertägiger Einrichtungen in allen Bauphasen und während der gesamten Nutzungszeit, z.B.
 - zur Bestandsdokumentation und als Abrechnungsgrundlage
 - zur Dokumentation definierter Zustände, z.B. Schadstellen (Beweissicherung)
 - als Grundlage für Reparatur- oder Umbauarbeiten
 - für Kollisionsprüfungen
 - zur Bestimmung von Querschnitten
 - zur räumlichen Deformationserfassung und –analyse (mehrere Messepochen)
 - zur geologischen Ortsbrustaufnahme
 - zur Volumenermittlung (z.B. Ausbruchsvolumen, Tagebaue, Halden)



3D-Darstellung einer Bergbaustrecke



Dokumentation einer Wasserhaltung



Soll/Ist-Vergleich Bergbaustrecke

