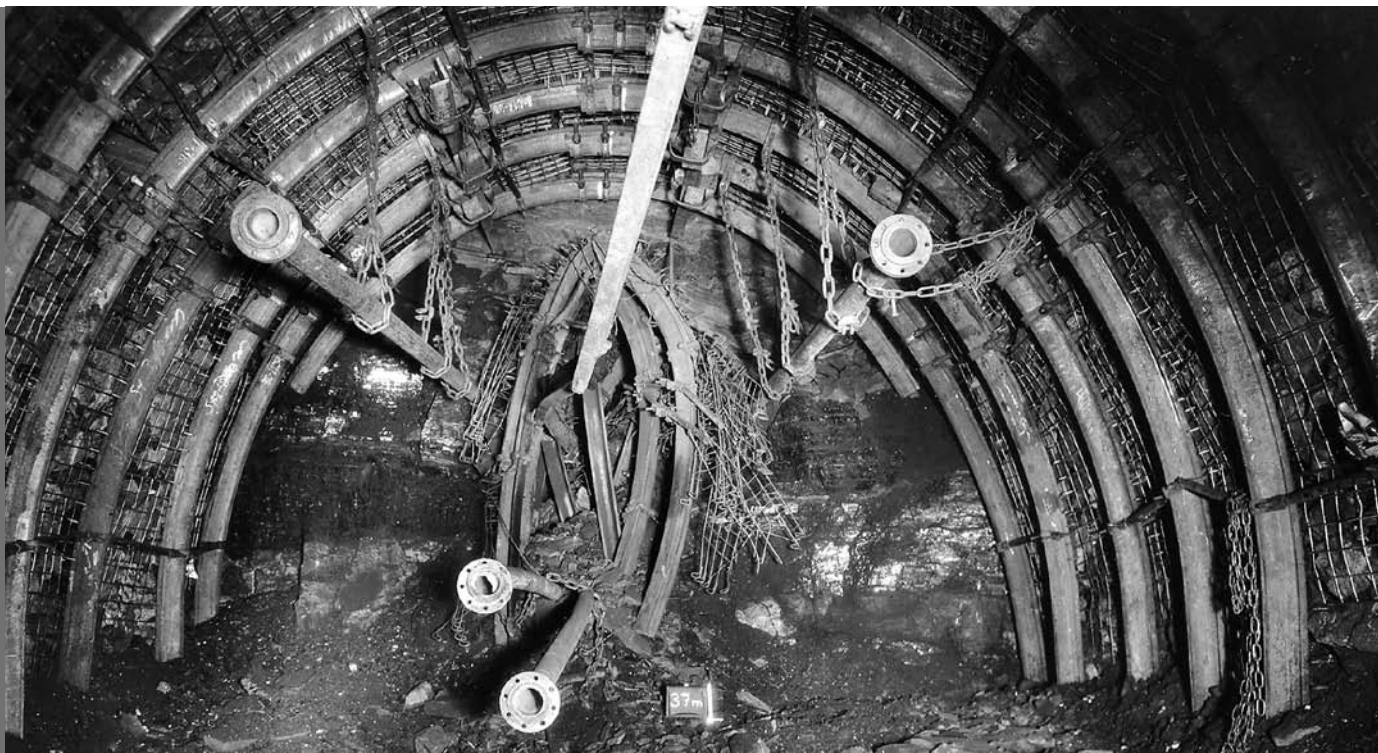


# Sicherheit für unter Tage

Gebirgsschlagverhütung



# Full-Service rund um die Verhütung von Gebirgsschlägen

Titelbild: Gebirgsschlag in einer Flözstrecke

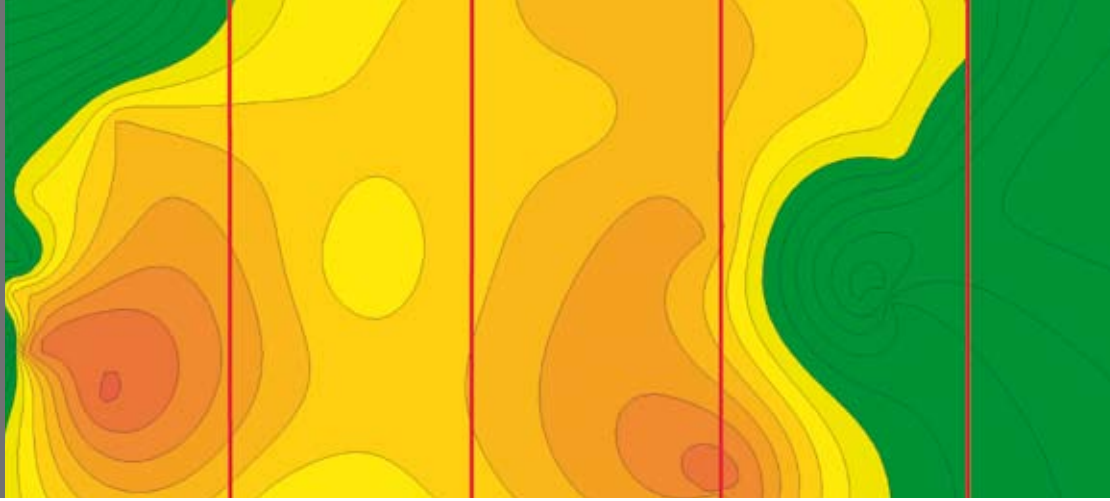


Entspannungsbohren - Beseitigung einer Gebirgsschlaggefahr

Gebirgsschläge stellen unter Tage eine große Gefahr für Personen und Material dar. Betriebsabläufe werden durch Gebirgsschläge und durch Maßnahmen zur Verhütung von Gebirgsschlägen beeinträchtigt. Für eine optimale Planung der Grubenbaue sind genaue Kenntnisse der geologischen und grubenbaugeometrischen Randbedingungen von entscheidender Bedeutung. Vorsorgemaßnahmen - gut geplant und rechtzeitig durchgeführt - ermöglichen einen effizienten Abbau gebirgsschlaggefährdeter Flöze.

In der Abteilung Gebirgsbeherrschung ist die Gebirgsschlagverhütung die anerkannte Fachstelle mit öffentlich bestellten und vereidigten sowie bergbehördlich anerkannten Sachverständigen. Im Zentrum unserer Arbeit steht die Beurteilung der möglichen Gebirgsschlagbereiche sowie die Beratung bei der Planung und Durchführung von Maßnahmen zur Gebirgsschlagverhütung. Mit unserem Bereitschaftsdienst sind wir rund um die Uhr erreichbar.

Damit Sie ein Höchstmaß an Sicherheit erreichen können, bilden wir Ihr Fachpersonal aus und halten Sie durch regelmäßige Nachschulungen und Unterweisungen auf dem „Stand der Technik“ in der Gebirgsschlagverhütung.



## Betriebsberatung

- Betriebsberatung zur Gefahrenerkennung und Gefahrenreduzierung
- Auswahl geeigneter Verfahren und Betriebsmittel zur Gefahrenbeseitigung
- Zuschnittsplanung unter Berücksichtigung der Gebirgsschlaggefahr
- Reduzierung der Gebirgsschlaggefahr durch Vorsorgemaßnahmen
- Beurteilung der Gefahrensituation vor Ort und Empfehlungen zu Maßnahmen
- Gutachterliche Stellungnahmen
- 24-Stunden Bereitschaftsdienst

## Beurteilung der geologischen Voraussetzungen

- Beurteilung der Schlagfähigkeit der Kohle
- Beurteilung der Nebengesteine hinsichtlich Gebirgsschlaggefahr
- Beurteilung der Geologie vor Ort

## Ausbildung, Schulung und Unterweisung

- Grundlehrgänge für Test- und Entspannungsbeauftragte
- Regelmäßige Nachschulungen
- Unterweisungen in der Durchführung von Test- und Entspannungsbohrungen
- Unterweisungen in der Durchführung des Entspannungssprengens und Entspannungstränkens
- Erstellung von Betriebsempfehlungen und technischen Anweisungen



Testbohren - Erkennen einer Gebirgsschlaggefahr

DMT GmbH & Co. KG  
Bergbau Service

Am Technologiepark 1  
45307 Essen  
Deutschland

Telefon +49 201 172-1133  
Telefax +49 201 172-1012  
bs@dmtd.de  
www.dmt.de

Unternehmensgruppe TÜV NORD

